



SGGM | SSMM

Schweizerische Gesellschaft für Gebirgsmedizin
Société Suisse de Médecine de Montagne
Società Svizzera di Medicina di Montagna



© Geo

Klimawandel – müssen wir mit immer extremeren Wetterlagen rechnen?

Joachim Schug
Senior Meteorologist
Head of House

18. November 2023

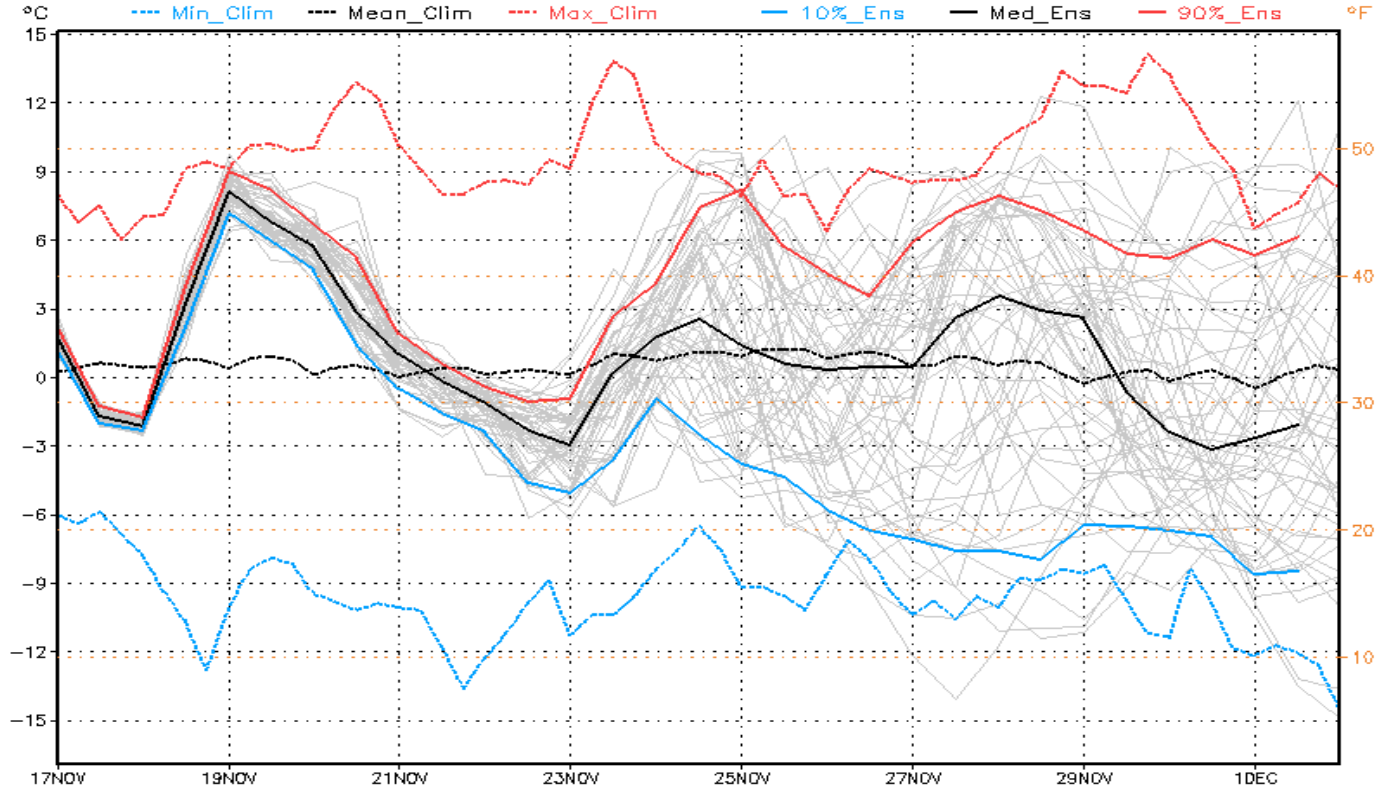


Agenda

- **Klimawandel** in den Alpen: Kennzahlen und Komplexität
- **Klimawandel**: Auswirkungen für Touristen und Rettungskräfte
- **Klimawandel**: Trend nächste Jahre
- **Fragen**

Wetter im Berner Oberland

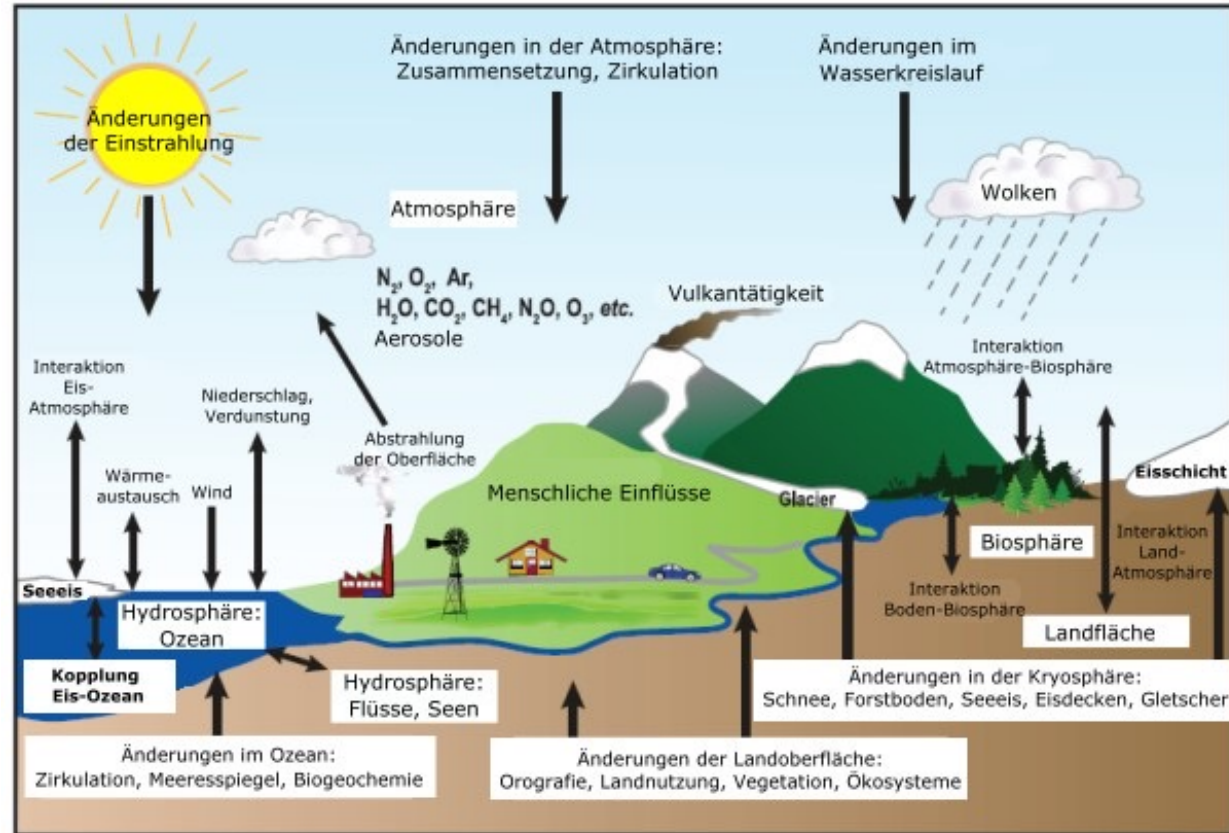
Ensemble-Vorhersagen für 2 Wochen
Temperatur Stockhorn

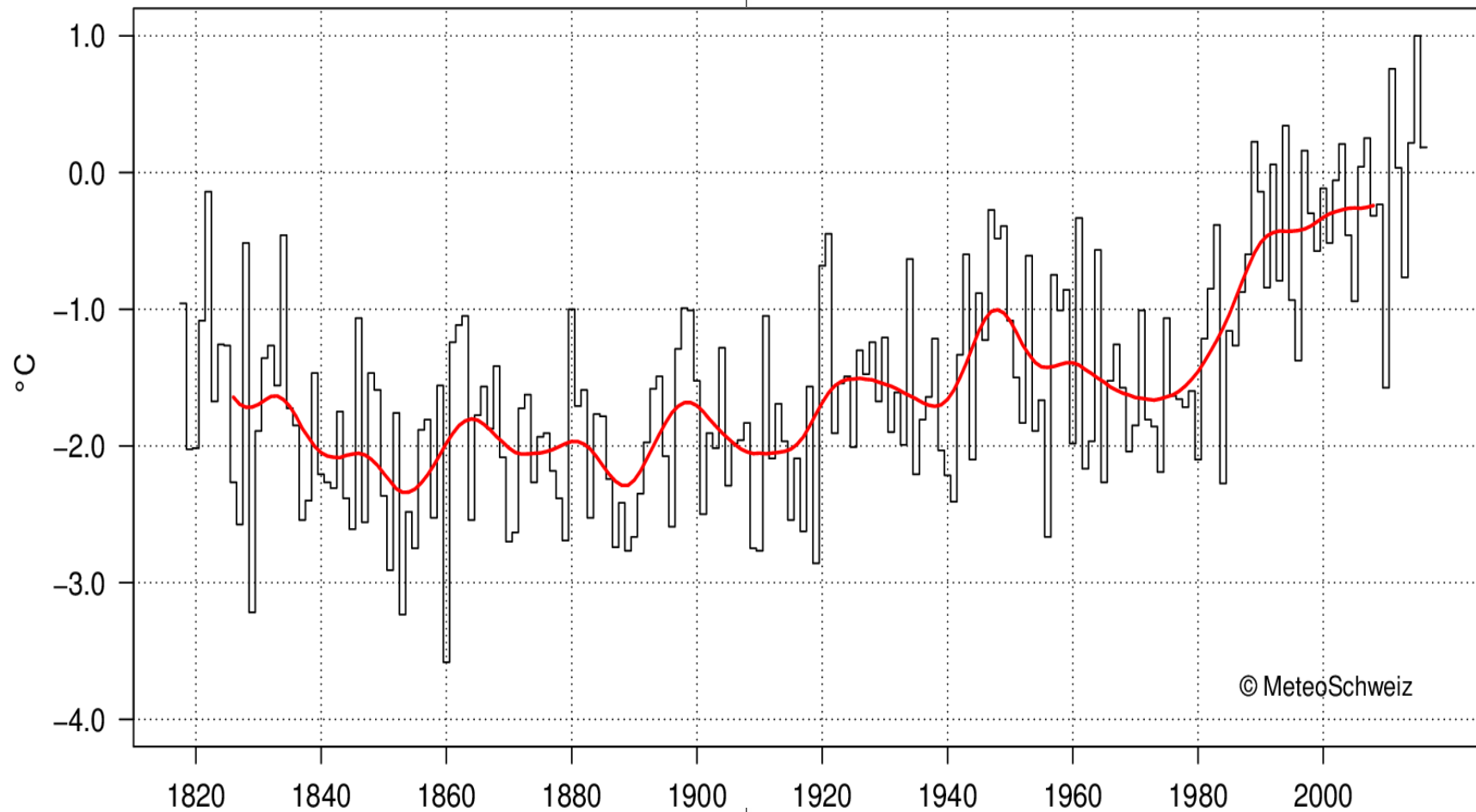


Klima

Klima \neq Wetter

Das **Klima** steht als Begriff für die Gesamtheit aller meteorologischen Vorgänge, die für den durchschnittlichen Zustand der Erdatmosphäre an *einem* Ort verantwortlich sind. Oder anders ausgedrückt: Klima ist die Gesamtheit aller an einem Ort möglichen Wetterzustände, einschließlich ihrer typischen Aufeinanderfolge sowie ihrer tages- und jahreszeitlichen Schwankungen.





© MeteoSchweiz

Die Zukunft des Aletschgletschers

2100



Starker Klimaschutz

Jouvet & Huss, 2019

2100



Kein Klimaschutz

Jouvet & Huss, 2019

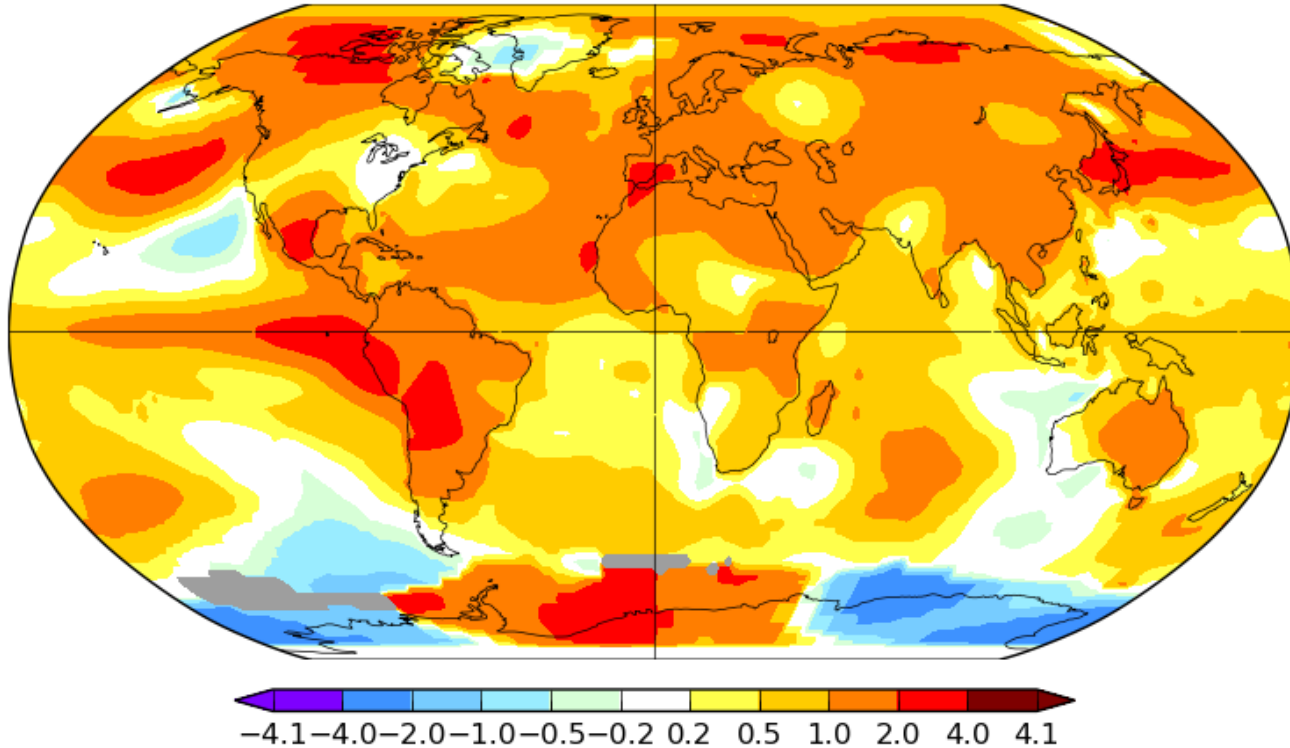
zwischen 1950 und 1980 im Mittel 2.5 Meter. (Foto: M. Huss)

Klimawandel

Jun-Jul-Aug 2023

L-OTI(°C) Anomaly vs 1981-2010

0.75



Unwetter im Alpenraum

mehr Wärme > mehr Energie

Zunahme Unwetter (UWZ DE/CH), wenn Wetterlage stimmt

Intensivere Gewitter, viel mehr Regen in kurzer Zeit,
langsamere Verlagerung

record shattering vs. Erfahrungen

Klimawandel Auswirkungen

«Sommerfrische» – Flucht vor der Hitze im Unterland

Steinschlag, tauender Permafrost, Gletscherspalten, reissende Bäche

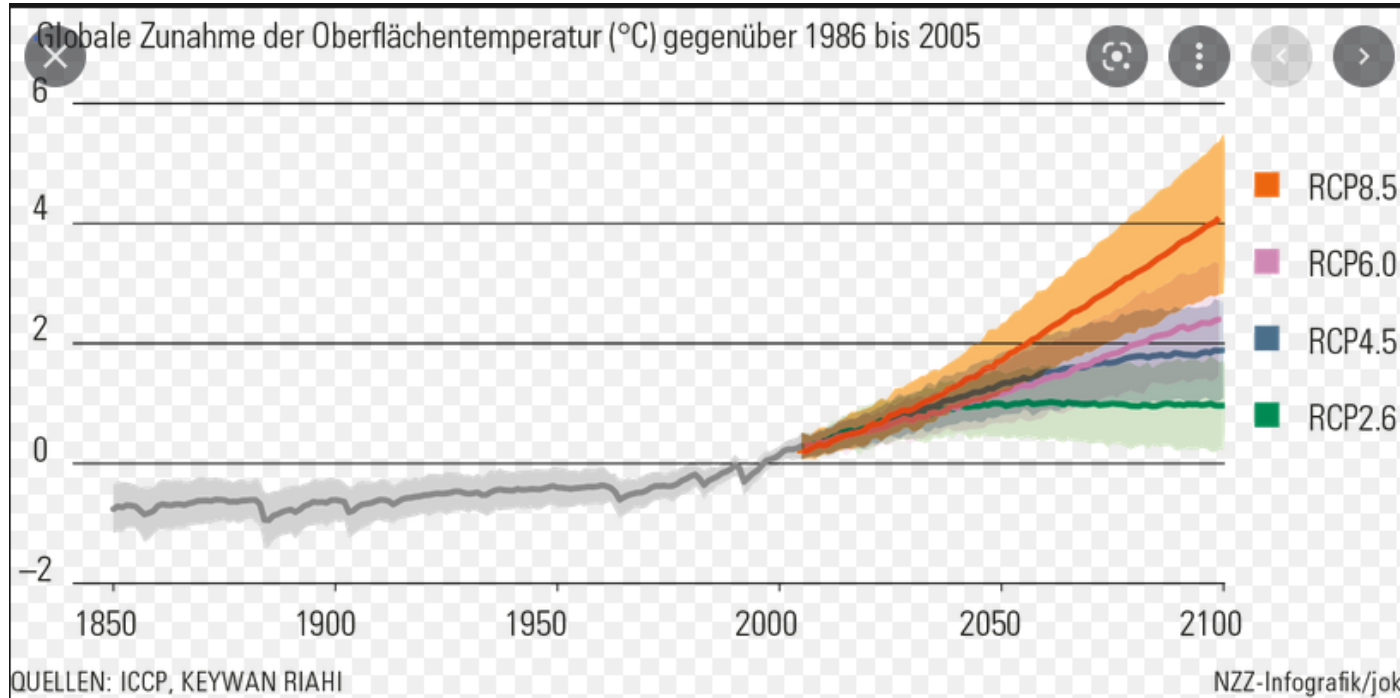
neue Wetterphänomene: Hagel, Waldbrand

unberechenbareres Wetter: Wetterweisheiten, Bauernregeln

weniger Westwindlagen, mehr Nord/Süd > Wetter wird extremer

Zecken breiten sich im Gebirge aus (800m > 2000m)

Klimawandel wie weiter?



Klimawandel Anpassung

Sommer und Winter mit dem Schlimmsten rechnen

Städte: Bäume pflanzen, Frischluftschneisen,
Entwässerung optimieren

Bergregionen: Sensibilisierung Touristen, Sperrung Wegen
und Gipfeln, Ausbildung

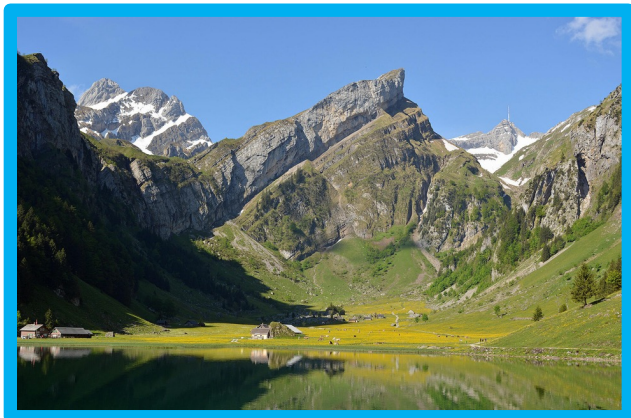
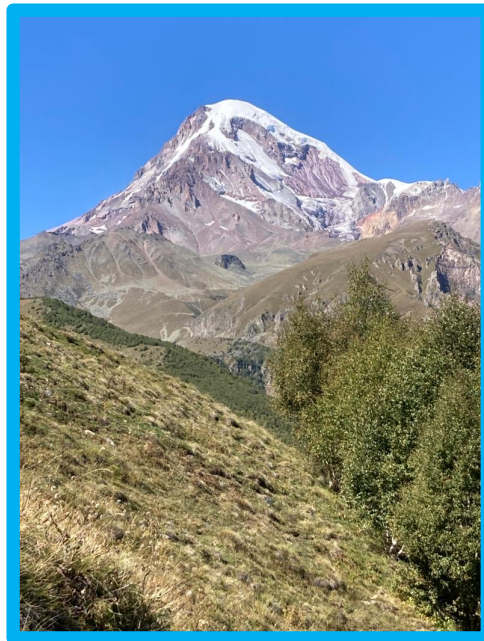
...

Vielen Dank für die Aufmerksamkeit



www.wetterstationen.meteomedia.ch

Fragen?



joachim.schug@dtm.com



twitter.com/joackiie

DTN°

 **MeteoGroup**
MeteoGroup Schweiz AG